



Tolga idrettslag

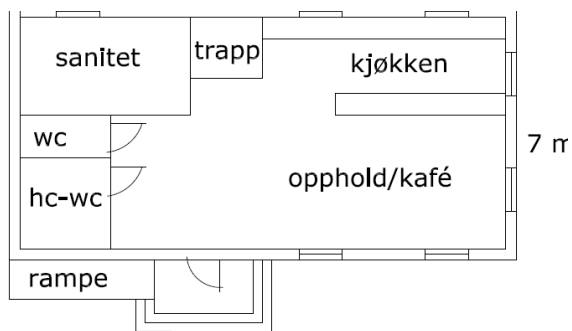
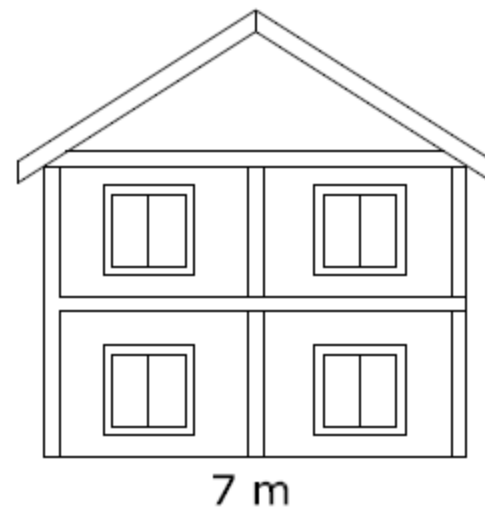
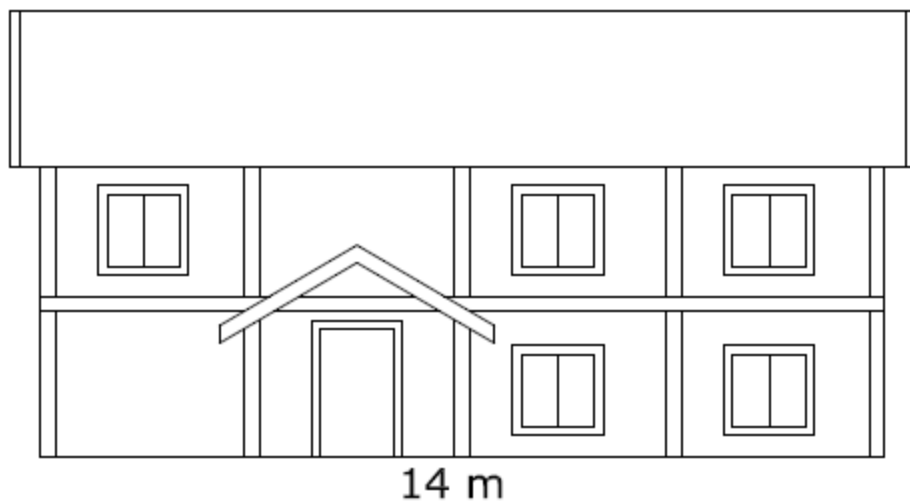
- Ekstraordinært årsmøte Tolga IL
- Onsdag 24.april kl 1830 – Sætershallen
- Sak: Varmestue på Hamran

Ja, je e med!



Tolga idrettslag

- Hamran – Varmestue



Varmestue plan 1. etg

Se med!



Tolga idrettslag

- Hamran – Varmestue

Et dugnadsvennlig prosjekt, men svært viktig for totalen.

Dugnader:

- Montering bygg
- Grunnmur
- Grunnarbeid
- Snekker
- Maling
- Flislegging

Ja, je e med!



Tolga idrettslag

- Hamran – Varmestue

Med knapphet på frisk kapital er det en forutsetning av dette bygget fullfinansieres med;

- 1/3 Dugnad
 - 1/3 Gaver/rabatter
 - 1/3 Tippemidler
-
- Forskuttering av tippemidler kan påvirke driftskostnadene ved lang venting.

Ja, je e med!



Tolga idrettslag

- Tilbud Varme(stor)stue på 90 m² gr.flate

Tilbud	Varmestue Hamran	
	Laft/heltre	Element/reisverk
	2 etg	2 etg
Grunnarbeid	100 000	100 000
Matr.bygg	1 060 000	800 000
Elektrisk	220 000	220 000
VVS	200 000	200 000
Dugnad	700 000	900 000
SUM	2 280 000	2 220 000

Ja, je e med!



Tolga idrettslag

- Finansiering

Finansiering	Varmestue Hamran	
	Laft/heltre	Element/reisverk
	2 etg	2 etg
Spillemidler	700 000	700 000
Dugnad	700 000	900 000
Rabatt gr.arb/betong	80 000	80 000
Rabatt el.	110 000	110 000
Rabatt VVS	55 000	55 000
Rabatt bygnmatr	240 000	300 000
Mva-komp.	187 880	142 800
Sum	2 072 880	2 287 800
Diff	-207 120	67 800

Ja, je e med!



Tolga idrettslag

- Likviditet (utlegg)

Utlegg	Varmestue Hamran	
	Laft/heltre	Element/reisverk
	2 etg	2 etg
Gr.arb/betong	20 000	20 000
Matr.bygg	820 000	500 000
Elektrisk	110 000	110 000
VVS	145 000	145 000
Himling/flis	-	20 000
Trapp	30 000	30 000
Uforutsett 10%	82 000	50 000
Drift dugnad/leie	35 000	45 000
Inventar/kjøkken	100 000	100 000
SUM	1 342 000	1 020 000

Ja, je e med!



Tolga idrettslag

- Behov gaver

Behov GAVER	Varmestue Hamran	
	Laft/heltre	Element/reisverk
	2 etg	2 etg
Behov utlegg	1 342 000	1 020 000
Tippemidler	700 000	700 000
Mva-komp (70%)	187 880	142 800
Ytterligere behov	454 120	177 200
Sum	1 342 000	1 020 000

Ja, je e med!



Tolga idrettslag

- Driftskostnader
- Mellomfinansiere ca 1 mill => ca 50 000,-/år
- Oppvarming, strøm, vann/avløp, forsikring, vedlikehold => ca 50 000,-/år
- Driftsinntekter
- Utleie skole/barnehage og andre – ca 20 000,-/år
- I 2017 er det budsjettert med ca 30 000,-/år i inntekter fra Hamran

Ja, je e med!



Tolga idrettslag

Forslag til vedtak:

- Tolga IL vedtar utbygging av varmestue av reisverk/elementer på Hamran.
- Mellomfinansiering dekkes av egenkapital og eventuell benyttelse av lånetilsagn gitt i forbindelse med Hamran.

Ja, je e med!



Tolga idrettslag

Spreke Tolga

Je va med!

Ja, je e med!

Overgang til langrennsløype

Spreke Tolga!



Nedfart

Nedfart
for
brett

Forskjellige
RAILS

Område
for
skilek

Løype for skicross

Bølgefelt
Hompedump
orgeltramp

Hopp
for
snøbrett

Kombinasjon
skilek/skykkel
vinter/sommer

Skilek - flatt område

W60

W40

Skitau

W10

W20

Publikum

Publikum

Publikum

Gangveg

Varmebru

Parkering

Adkomst til
området